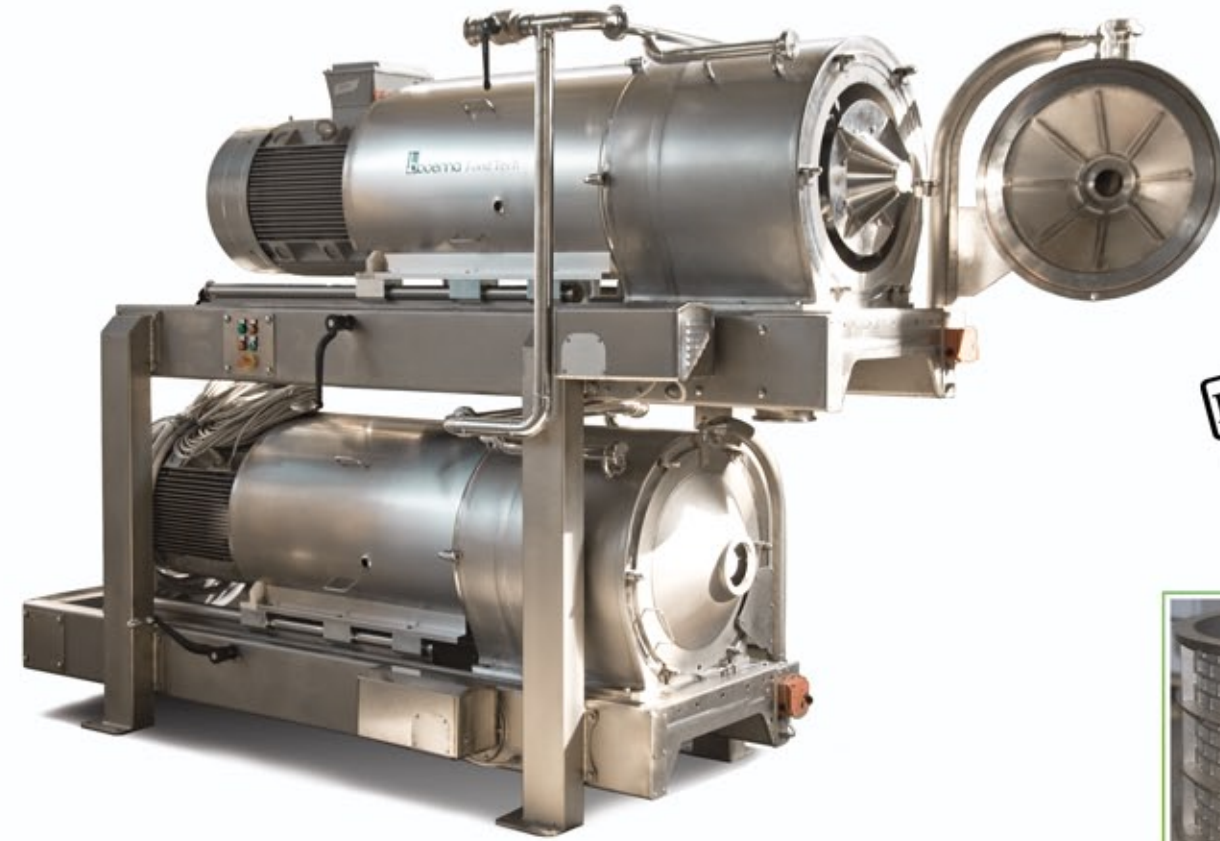




Lo stabilimento Boema S.p.A.

Gruppo di estrazione e raffinazione
Mod. PR410

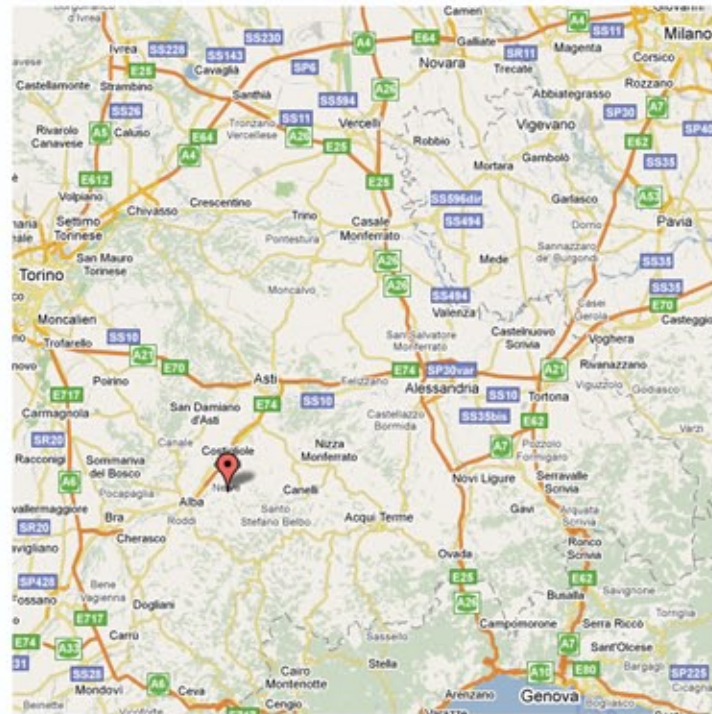


Vegetable

Fruit



Alcune nostre Referenze



FoodTech



FoodTech

Gruppo di estrazione e raffinazione Mod. PR410

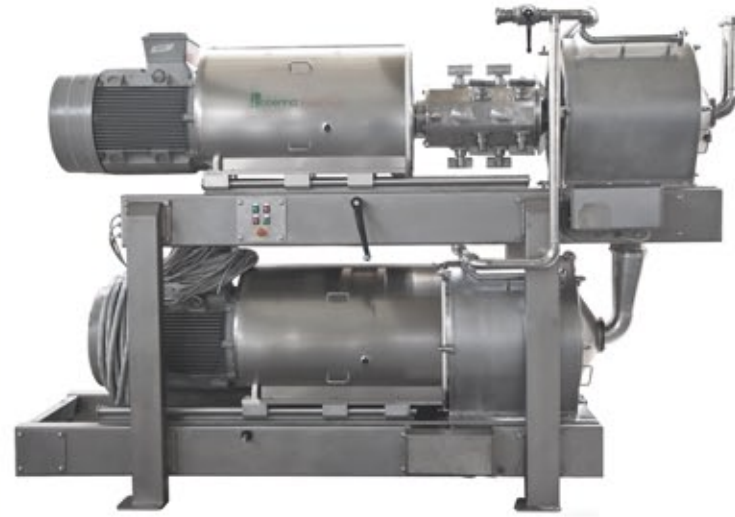
Principali caratteristiche

Boema costruisce gruppi di estrazione e raffinazione puree, con rotore regolabile, per frutta e verdure. Il programma di produzione prevede, per questo modello, la costruzione di tre tipologie di macchine, singole o doppie, che si differenziano per la lunghezza del rotore. Ogni macchina è essenzialmente costituita da:

- rotore in acciaio inox AISI 304 costituito da pale regolabili. Tali pale hanno due sistemi di regolazione: 1) radiale (variando la distanza dal filtro statico); 2) dell'inclinazione rispetto all'asse della macchina.

Il rotore, con il relativo supporto, e il motore sono montati a bordo di una slitta che ne permette la traslazione. In questo modo, durante le operazioni di pulizia o manutenzione, la macchina è facilmente ispezionabile in tutte le sue parti;

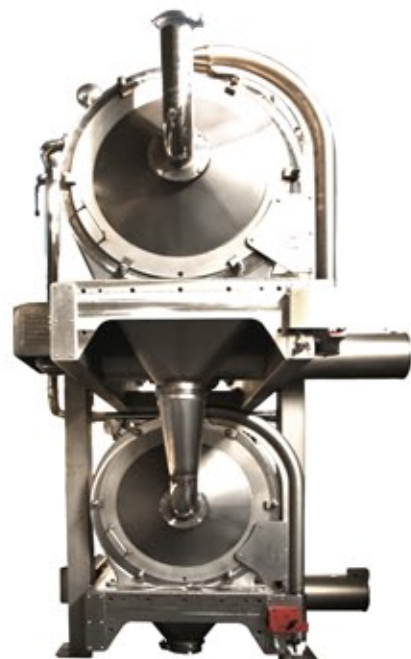
- cestello in lamiera forata con anelli di rinforzo e filtro con foratura da definire (acciaio inox AISI 304)
- cofanatura con sportello frontale ad apertura rapida (acciaio inox AISI 304);
- attacco ingresso prodotto DN80;
- collettore di distribuzione acqua di lavaggio;
- tramoggia raccolta prodotto;
- motore elettrico con inverter per controllo della velocità di rotazione del rotore;
- coclea piana per evacuazione scarti azionata da motoriduttore elettrico;
- corpo macchina in acciaio realizzato mediante fusione in ghisa contenente l'albero di trasmissione, n. 2 cuscinetti volventi con lubrificazione in bagno d'olio, giunto elastico;
- telaio di sostegno in tubolari chiusi in acciaio inox AISI 304.



Vista laterale del gruppo di estrazione Mod. PR410/2-1B con passatrice "aperta" e raffinatrice in posizione di lavoro



Vista laterale del gruppo di estrazione Mod. PR410/2-1B con passatrice e raffinatrice in posizione di lavoro



Vista frontale del gruppo completo di trasportatori a coclea per l'evacuazione degli scarti

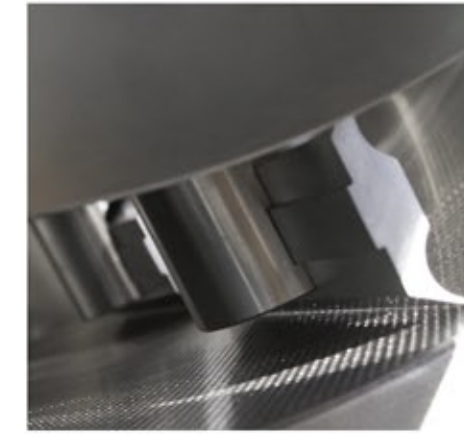
Dati tecnici

Nota bene: Le capacità produttive dei gruppi variano da 10 a 100 t/h in funzione del modello, della potenza elettrica installata, del grado di raffinazione e dalle caratteristiche della materia prima in ingresso.

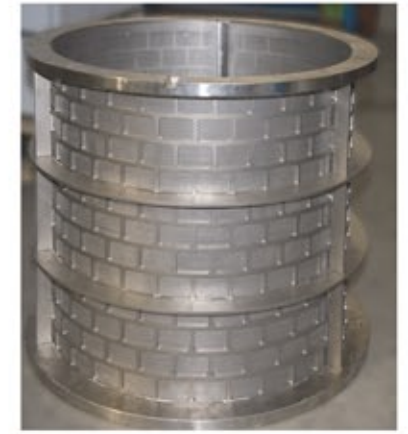
Modello	Lunghezza rotore [mm]	Ø nominale rotore [mm]	N° rotor	Potenze disponibili x rotore [kW]	Dimensioni max d'ingombro (Lu x La x h) [m]
PR410/1-1A	300	520	1	37 / 45 / 55	3,25 x 1,47 x 1,88
PR410/1-1B	450	520	1	45 / 55 / 75	3,58 x 1,47 x 1,93
PR410/1-2A	600	520	1	55 / 75 / 90 / 110	4,04 x 1,47 x 1,93
PR410/2-1A	300	520	2	37 / 45 / 55	3,8 x 1,47 x 2,31
PR410/2-1B	450	520	2	45 / 55 / 75	4,13 x 1,47 x 2,36
PR410/2-2A	600	520	2	55 / 75 / 90 / 110	4,59 x 1,47 x 2,36



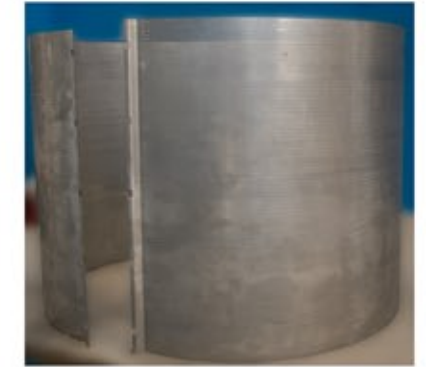
Il rotore a pale regolabili, in posizione di macchina aperta



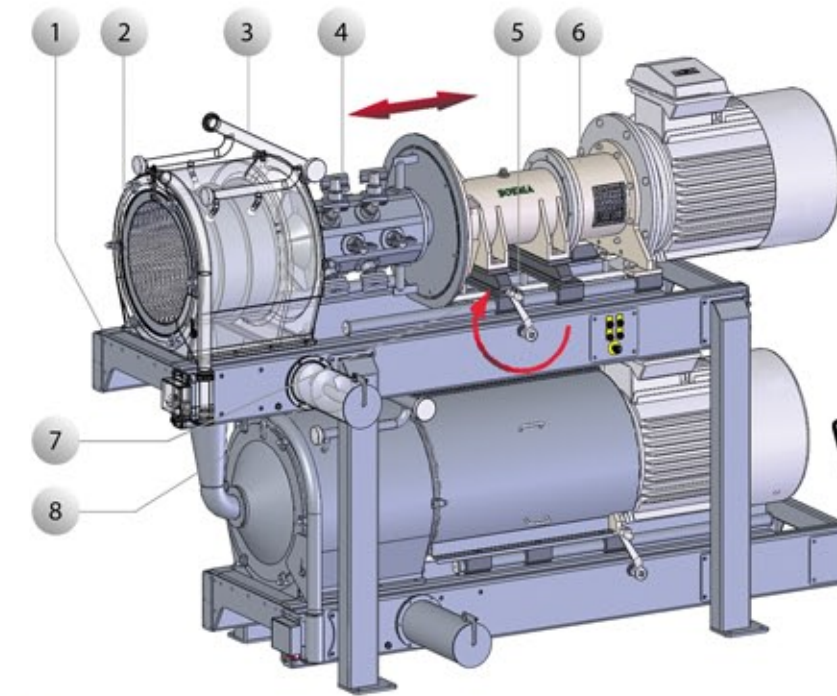
Dettaglio di una paletta di estrazione



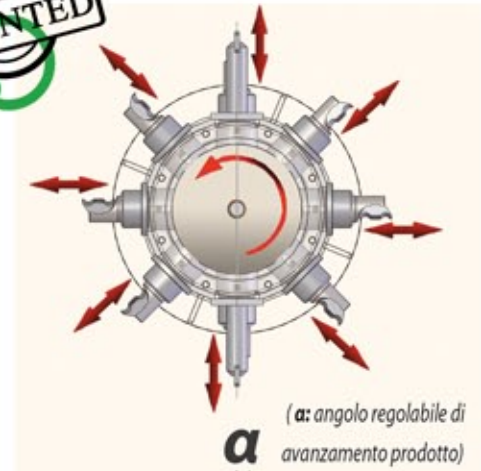
Il cestello completo di filtro



Il filtro smontabile a mezzo di fissaggio rapido



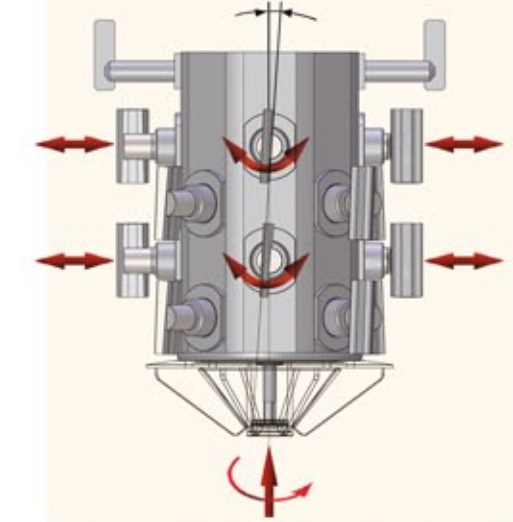
- 1: Telaio di sostegno
- 2: Cestello con filtro estraibile
- 3: Circuito di lavaggio
- 4: Rotore con pale regolabili
- 5: Manovella per estrazione rotore
- 6: Motorizzazione rotore
- 7: Slitta per traslazione gruppo rotore
- 8: Coclea per evacuazione scarti



Dettaglio della coclea per l'evacuazione degli scarti



Trasmissione "pignone-cremagliera" ad azionamento manuale mediante manovella, per l'estrazione del rotore dal corpo macchina



Schema del sistema centralizzato per la regolazione radiale delle palette sul rotore